

**JETZT 24/7  
IM PROFISHOP  
BESTELLEN!**



[shop.holzweidauer.de](http://shop.holzweidauer.de)

**profishop**



**NEU**

**UNSER WHATSAPP SERVICE**



**JETZT  
SCANNEN\*  
UND  
CHATTEN!**

**Dein  
HEIßER DRAHT  
zu uns!**

\*inkl. Newsletter Anmeldung



**Gebr. Weidauer GmbH**  
Oberfrohnauer Str. 59, 09117 Chemnitz  
0371 84229-0 [infochemnitz@holzweidauer.de](mailto:infochemnitz@holzweidauer.de)

**Weidauer Holzhandel GmbH**  
Am Brethaus 1, 08315 Lauter-Bernsbach  
03771 5504-0 [infolauter@holzweidauer.de](mailto:infolauter@holzweidauer.de)

**SELBSTABHOLUNG**

Mo-Fr 7-18 Uhr  
Sa 8-12 Uhr

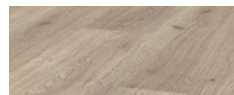


# LAGER FUßBODEN

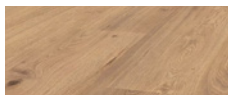
VIELE HOCHWERTIGE DEKORE  
SOFORT ABHOLBEREIT

### LAMINAT | Superior Standard

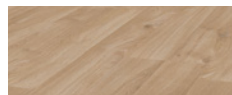
**1376 x 193 x 7 mm** VPE: Paket a 9 Stück = 2,39 m<sup>2</sup> NK 23/31, AC 3, 5G-Klickverbindung



TREND EICHE GRAU  
LHD



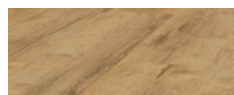
EICHE MILLENIUM  
LHD



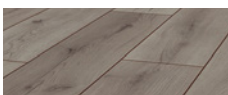
WINTEREICHE NATUR  
2-Stab

### LAMINAT | Premium 31

**1380 x 193 x 8 mm** VPE: Paket a 8 Stück = 2,13 m<sup>2</sup> NK 23/31, 5G-Klickverbindung



EICHE PHILI  
LHD



EICHE MISSOURI  
LHD



EICHE VEGAS  
LHD

### VINYL | RIGID Home Collection

**1507 x 232 x 5 mm** VPE: Paket a 8 Stück = 2,80 m<sup>2</sup>  
NK 23/31, Nuttschicht 0,3 mm, Loc-Tec-Klickverbindung, integr. xPS Unterlegsmatte



VICTORIA DESERT  
Oak Brown



KARAKUMA  
Oak Light Grey

### DESIGNBODEN | 12mal3 wood XL

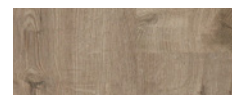
**1520 x 230 x 9 mm** VPE: Paket a 6 Stück = 2,10 m<sup>2</sup>  
NK 23/31, Nuttschicht 0,3 mm, Unilin Loc-Tec-Klickverbindung



EICHE FORMIKO



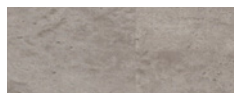
EICHE KIWU



EICHE NAPAK

### DESIGNBODEN | 12mal3 stone L

**601 x 310 x 9 mm** VPE: Paket a 9 Stück = 1,68 m<sup>2</sup>  
NK 23/31, Nuttschicht 0,3 mm, Unilin Loc-Tec-Klickverbindung



BETON GRAU

### BIOBODEN | 12mal3 wood L

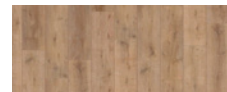
**1288 x 187 x 9 mm** VPE: Paket a 8 Stück = 1,93 m<sup>2</sup>  
integr. Trittschalldämmung, Fold-Down, NK 23/32



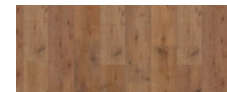
KARAMEL EICHE  
Multilayer

### BIOBODEN | 12mal3 wood XL

**1520 x 238 x 9 mm** VPE: Paket a 6 Stück = 2,17 m<sup>2</sup>  
integr. Trittschalldämmung, Fold-Down, NK 23/32



INGWER EICHE  
Multilayer, V4 Fuge



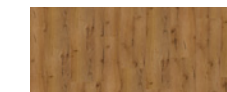
NOUGAT EICHE  
Multilayer, V4 Fuge

### BIOBODEN | Wineo 1200 wood XXL

**1845 x 237 x 9 mm** VPE: Paket a 5 Stück = 2,19 m<sup>2</sup>  
integr. Trittschalldämmung, Fold-Down, NK 23/33



ANNOUNCING-FRITZ  
Multilayer, Fase 4-seitig



SAY HI TO KLARA  
Multilayer, Fase 4-seitig

### FERTIGPARKETT

**1860 x 148 x 14 mm** VPE: Paket a 8 Stück = 2,203 m<sup>2</sup>  
Uniclicsystem, kopfseitig DROP-DOWN, Nuttschicht ca. 3 mm



KATURA S  
LHD, gebürstet  
natur geölt, Fase 4-seitig

**1900 x 189 x 14 mm** VPE: Paket a 8 Stück = 2,87 m<sup>2</sup>  
Uniclicsystem, kopfseitig DROP-DOWN, Nuttschicht ca. 3 mm



DUMAI EICHE GEALERT  
LHD, handgehobelt  
natur geölt, Fase 4-seitig



STUTTGART EICHE RUSTIKAL  
LHD, gebürstet  
natur geölt, Fase 4-seitig

### MASSIVHOLZDIELE

**KIEFER NATUR**  
**2950 x 5050 x 146 x 27 mm**  
B-Sortierung  
geschliffen  
10 % +/- 2 % Holzrestfeuchte  
unbehandelt  
rundum Nut-Feder

**KIEFER NATUR**  
**2950 x 5350 x 193 x 27 mm**  
B-Sortierung  
geschliffen  
10 % +/- 2 % Holzrestfeuchte  
unbehandelt  
rundum Nut-Feder

